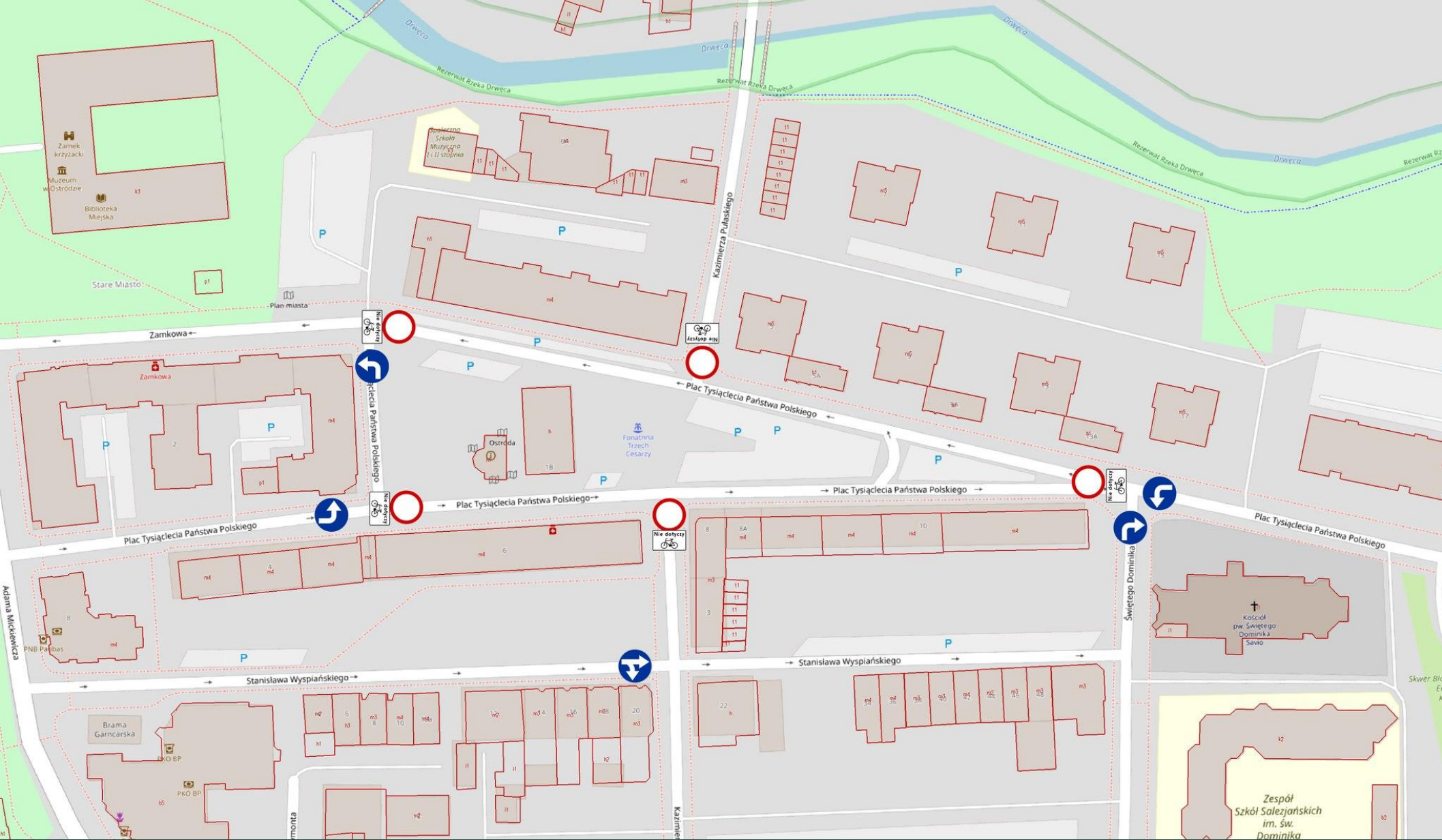




# PLAC TYSIĄCLECIA PAŃSTWA POLSKIEGO W OSTRÓDZIE – PODSUMOWANIE PROCESU

Ostróda | 17 października 2022 roku



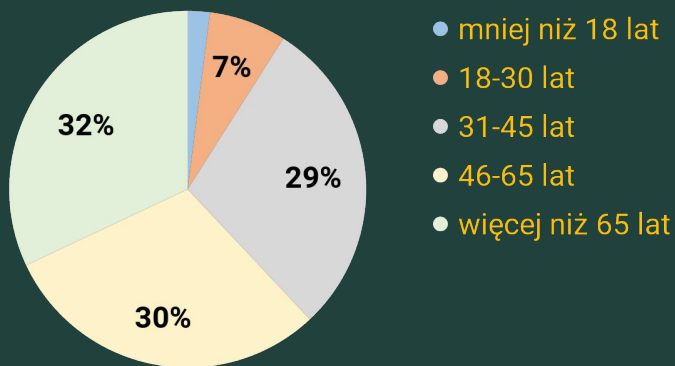
**Rozwiązanie z okresu eksperymentu**  
wprowadzenie zakazu ruchu w obrębie placu (z wyłączeniem części zachodniej)

## WYWIADY

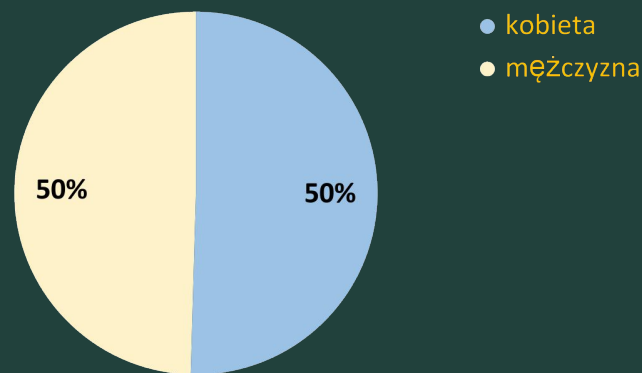
### Najważniejsze dane dotyczące naszych rozmówców:

- 103 formularze, w tym 6 podwójnych (dwie osoby odpowiadające wspólnie na pytania),

wiek rozmówców



płeć rozmówców



- wywiady z osobami:
  - mieszkającymi przy placu - 53 formularze,
  - prowadzącymi działalność gospodarczą lub pracującymi w jednym z lokali położonych przy placu - 14 formularzy,
- wywiady z osobami bywającymi przy placu codziennie lub kilka razy w tygodniu - 92 formularze.

# WYWIADY

## Zaletami zmian na placu są:

- zmniejszenie hałasu,
- odślonięcie przestrzeni publicznej,
- zapewnienie swobody ruchu pieszego,
- zwiększenie bezpieczeństwa pieszych,
- podniesienie jakości powietrza,
- wygospodarowanie miejsca na wydarzenia,
- wygospodarowanie miejsca na rozwiązania rekreacyjne i ekologiczne (np. zieleni),
- zlikwidowanie problemu nielegalnego parkowania na placu i na skrzyżowaniach,
- zapewnienie łatwiejszego dojścia do lokali handlowych w północnej części placu,
- wygospodarowanie dodatkowego miejsca na ogródki gastronomiczne,
- ograniczenie przejazdu tranzytowego,
- zapewnienie lepszych warunków dla ruchu rowerowego,
- stworzenie możliwości przyjrzenia się rozwiązaniom docelowym w formie testowej.

## Wadami zmian na placu są:

- utrudnienie dojazdu mieszkańcom, którzy muszą korzystać z samochodu (np. dowozić osoby starsze i niepełnosprawne, małe dzieci, ciężkie zakupy) oraz klientom usług,
- pogłębienie istniejącego deficytu miejsc postojowych i utrudnienie parkowania różnym grupom obecnych użytkowników,
- przenoszenie się ruchu i parkowania w inne miejsca w otoczeniu placu, które nie są dostosowane do tej funkcji,
- utrudnienia przejazdu przez plac w celu skrócenia drogi,
- utrudnienie ruchu dostawczego,
- ujawnienie braku zieleni, brak rozwiązań w tym zakresie w trakcie testów,
- pogłębienie problemu nielegalnego parkowania,
- prowadzenie testów za krótko i w złym terminie, bez uprzednich konsultacji.

# WYWIADY

## Pomysły na zmiany:

### - rozwiązania ogólne:

- utrzymanie organizacji ruchu sprzed testów,
- ograniczenie dostępu wyłącznie do wybranej grupy (mieszkańcy, przedsiębiorcy czy dostawcy),
- wprowadzenie strefy zamieszkania lub innego ograniczenia prędkości,
- wdrożenie na stałe ograniczeń w zakresie ruchu i parkowania z czasu eksperymentu,
- ograniczenie czasu dostaw;

### - ruch samochodowy:

- przywrócenie pełnej przejezdności,
- jeżeli plac ma być zamykany dla ruchu, to tylko czasowo (z okazji imprez lub w weekend),
- jeżeli plac ma być zamknięty dla ruchu, to tylko częściowo;

### - parkowanie

- **utrzymanie funkcji parkingowej, w razie potrzeby ograniczenie liczby miejsc (np. wykluczenie parkowania wewnątrz placu),**
- zachowanie liczby miejsc postojowych, ale wymuszenie rotacji pojazdów (POR lub SPP),
- zwiększenie liczby dostępnych miejsc postojowych,
- wprowadzenie alternatywnych rozwiązań parkingowych w przypadku utrzymywania ograniczeń,
- utrzymanie rozwiązań parkingowych w formie sprzed testów,
- zwiększenie liczby stanowisk dla osób niepełnosprawnych, zmiana ich lokalizacji,
- wyznaczenie miejsc dla dostaw;

# WYWIADY

## Pomysły na zmiany:

- **ruch pieszy:**
  - poszerzenie przestrzeni dla pieszych w północnej części placu,
  - wyniesienie chodników nad powierzchnię jezdni;
- **projektowanie urbanistyczne**
  - wprowadzenie dodatkowej zieleni, przede wszystkim drzew,
  - umeblowanie placu, dostawienie ławek i koszy,
  - wprowadzenie infrastruktury rekreacyjnej dla dzieci,
  - zmiana estetyki architektonicznej nawierzchni i pierzei placowych,
  - zaprojektowanie ciągów przestrzeni publicznych łączących plac z nabrzeżem jeziora,
  - wprowadzenie tablic informujących o historii placu;
- **funkcje placu**
  - wspieranie zmian funkcjonalnych placu i rozwoju gastronomii,
  - realizowanie tymczasowych działań kulturalnych i handlowych w przestrzeni placu;
- **metodyka pracy**
  - przygotowanie obszarowego projektu uspokojenia ruchu (i w ramach tego wizji zmian na placu),
  - stopniowe wprowadzanie zmian,
  - prowadzenie testów w wydłużonej formie.

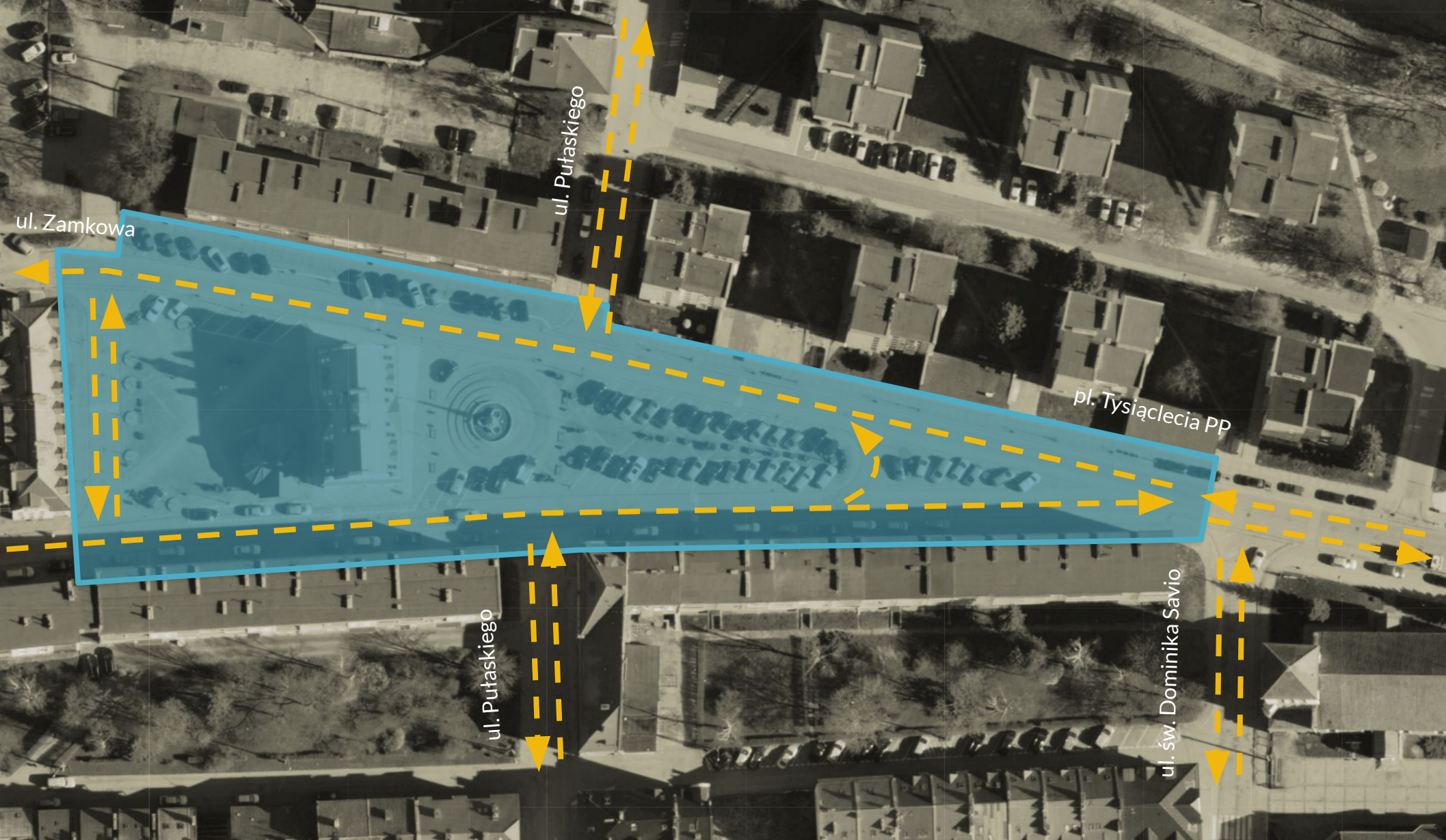
## WYWIADY

### Najważniejsze problemy i zagrożenia:

- ograniczenie dostępu samochodowego może spowodować:
  - przenoszenie się ruchu samochodowego na tereny w otoczeniu,
  - utrudnienie obsługi dostawczej,
  - utrudnienie dojazdu klientów pod lokale, w szczególności lokale, w których sprzedawane są produkty wielkogabarytowe lub ciężkie,
  - utrudnienie dojazdu mieszkańców pod klatki w celu wyładowania zakupów lub wpuszczenia do i wypuszczenia z samochodu osób ze specjalnymi potrzebami;
- ograniczenie liczby miejsc postojowych może powodować:
  - w przypadku klientów lokali - rezygnację z zakupów,
  - w przypadku mieszkańców - konieczność poszukiwania miejsc w otoczeniu charakteryzującym się już teraz deficytem parkingowym (brak alternatywy).

### Najważniejsze wyzwania:

- zapewnienie bezpieczeństwa ruchu pieszego,
- ograniczenie ruchu innego niż dojazdowy (wytworzył się "skrót"),
- uporządkowanie parkowania, zabezpieczenie i pogodzenie potrzeb różnych grup użytkowników.



Propozycja porządkowania przestrzeni publicznej po eksperymencie  
przejazd przez plac, strefa zamieszkania





**Propozycja porządkowania przestrzeni publicznej po eksperymencie pasy do parkowania równoległego lub skośnego, koperty dla dostaw i ON (nowe miejsca)**



**Propozycja porządkowania przestrzeni publicznej po eksperymencie  
zabezpieczenie wybranych terenów przed postojem nielegalnym**



**Propozycja porządkowania przestrzeni publicznej po eksperymencie  
wprowadzenie terenów rekreacyjnych i zieleni**